

# Haus A | Wohnung Nr. 1 (Typ 1)

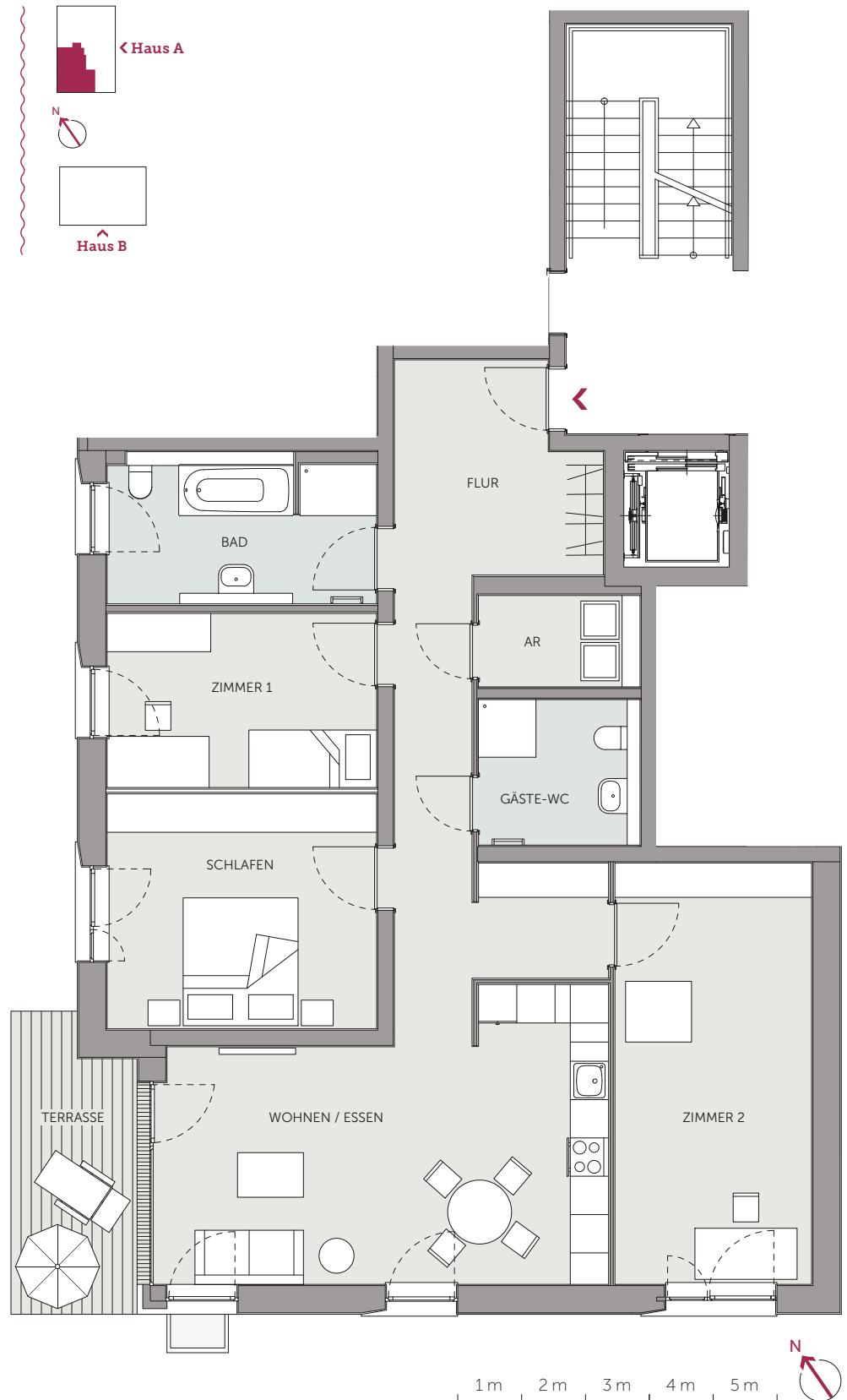
Ausstattungsline Harmonie I | Nettokaltmiete 1.357 €\*

# WEIDENPLAN

WOLFSBURG

## 4 Zimmer Haus A, EG, links

Bereich	m <sup>2</sup>
Wohnen	28,4
Bad	9,7
Gäste-WC	5,8
Schlafen	15,5
Zimmer 1	11,5
Zimmer 2	20,3
Flur	22,5
Abstellraum	3,6
Terrasse (10,0)	5,0
<b>Gesamt</b>	<b>122,3</b>



Ein Projekt der

**VOLKSWAGEN  
IMMOBILIEN** 

**Kontakt:**  
05361 264-0  
weidenplan@vwimmobilien.de

\* Inklusive Treppenhausreinigung und Stellplatz.  
Zuzüglich Betriebskosten und Nebenkosten  
(Strom, Wärme, Wasser).

VORABZUG – Angaben ohne Gewähr. Die tatsächlichen Maße können von den hier gemachten Angaben abweichen.