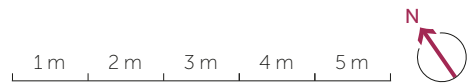
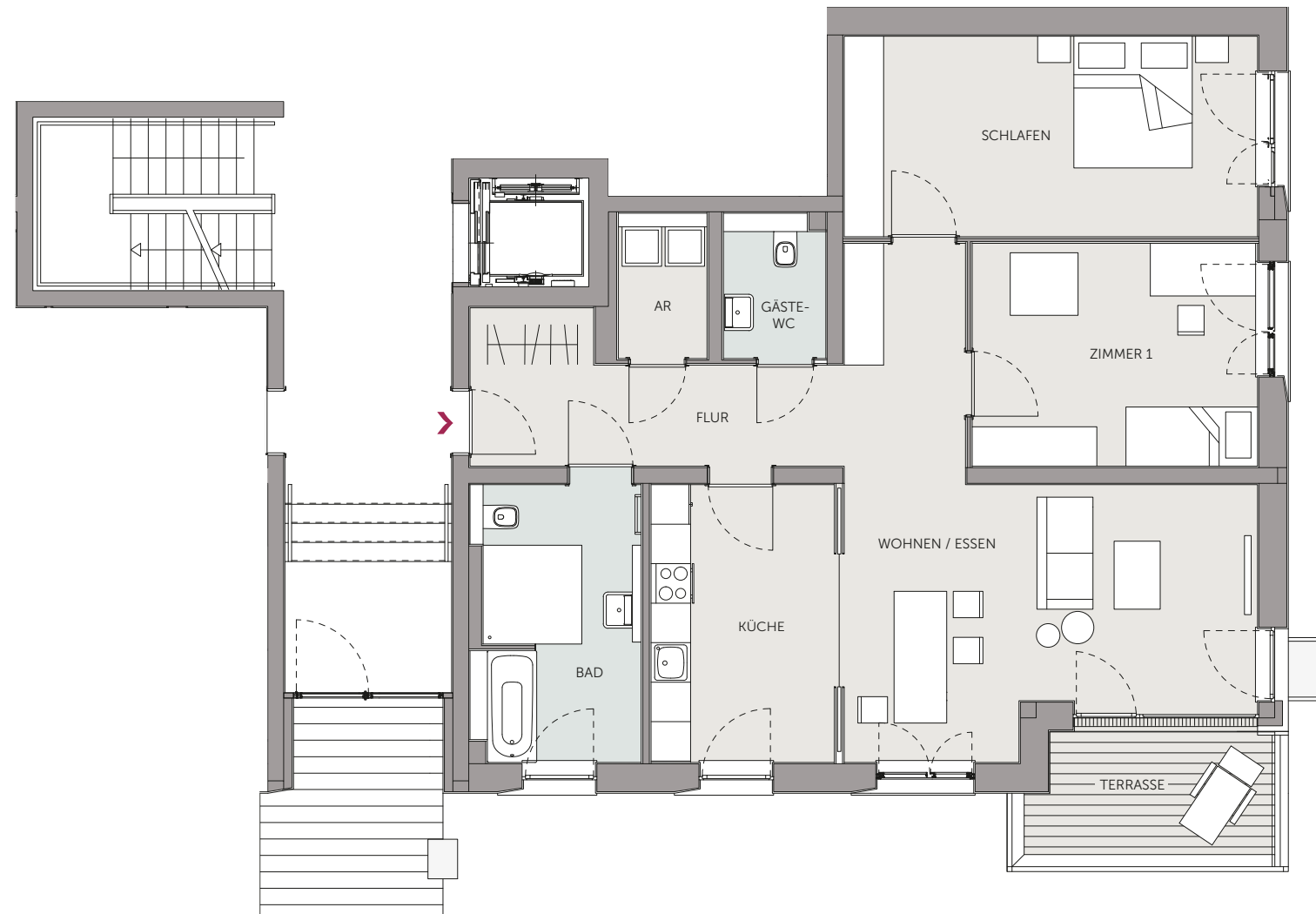
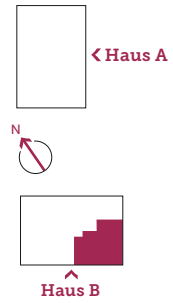


3 Zimmer Haus B, EG, links

Bereich	m ²
Wohnen	23,7
Küche	11,8
Bad	10,5
Gäste-WC	3,3
Schlafen	19,1
Zimmer 1	14,7
Flur	17,2
Abstellraum	3,0
<hr/>	
Terrasse (11,6)	5,8
Gesamt	109,1



Ein Projekt der



Kontakt:
05361 264-0
weidenplan@vwimmobilien.de

* Inklusive Treppenhausreinigung und Stellplatz.
Zuzüglich Betriebskosten und Nebenkosten
(Strom, Wärme, Wasser).

VORABZUG – Angaben ohne Gewähr. Die tatsächlichen Maße können von den hier gemachten Angaben abweichen.