

Haus A | Wohnung Nr. 4 (Typ 4)

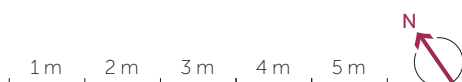
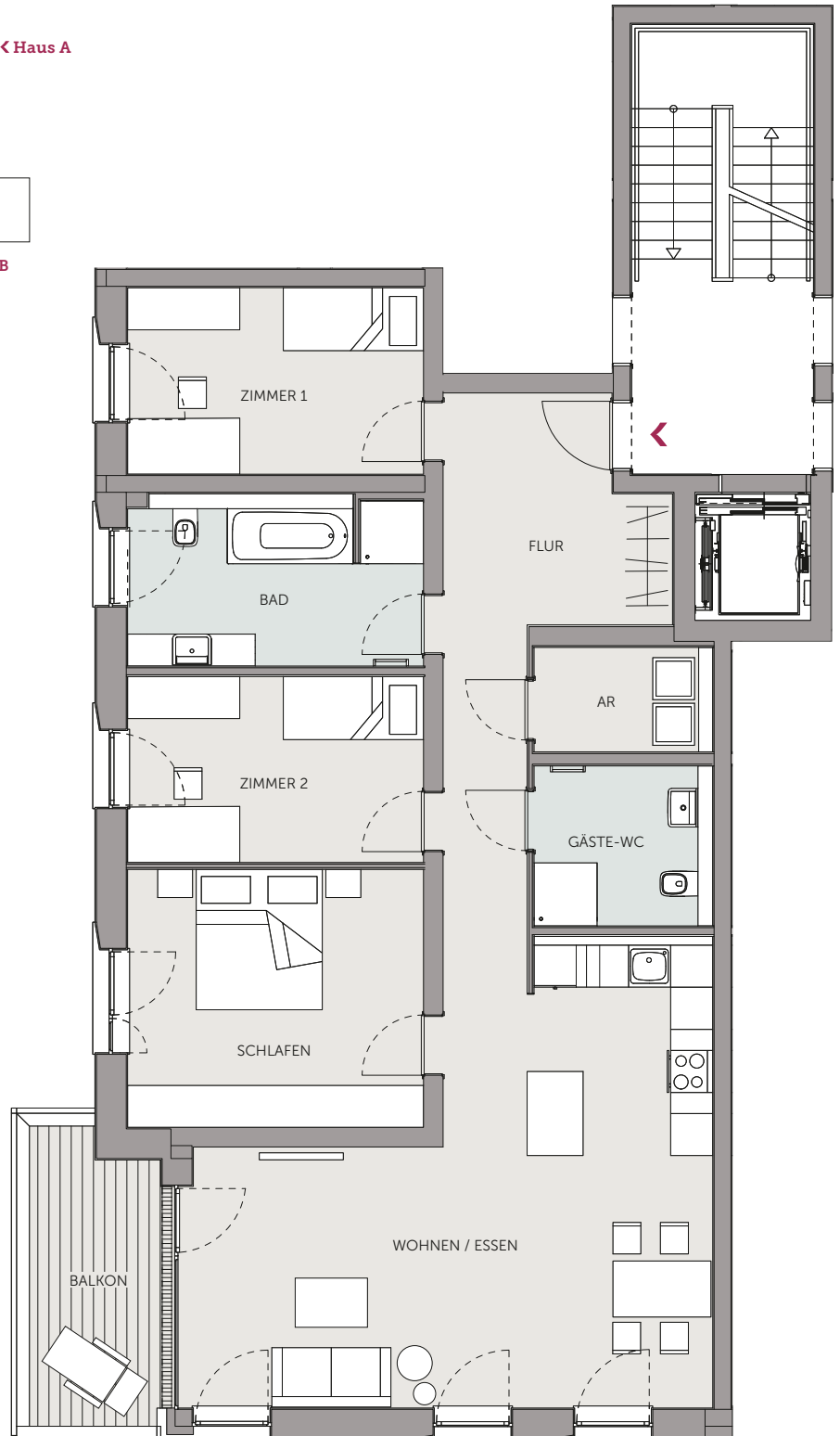
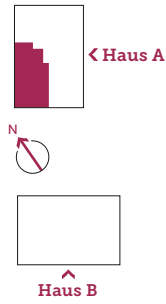
Ausstattungslineie Kreativ I | Nettokaltmiete 1.315 €*

WEIDENPLAN

WOLFSBURG

4 Zimmer Haus A, 1. OG, rechts 2

Bereich	m ²
Wohnen	38,7
Bad	10,1
Gäste-WC	5,8
Schlafen	15,5
Zimmer 1	11,2
Zimmer 2	11,2
Flur	15,9
Abstellraum	3,8
Balkon (9,2)	4,6
Gesamt	116,8



Ein Projekt der

**VOLKSWAGEN
IMMOBILIEN** 

Kontakt:
05361 264-0
weidenplan@vwimmobilien.de

* Inklusive Treppenhausreinigung und Stellplatz.
Zuzüglich Betriebskosten und Nebenkosten
(Strom, Wärme, Wasser).

VORABZUG – Angaben ohne Gewähr. Die tatsächlichen Maße können von den hier gemachten Angaben abweichen.